

A JÖVŐD KAPUJA!

HL.03





AZ INNOVÁCIÓ JEGYÉBEN MIK NOÉ NYITÓPROJEKT



ELŐZMÉNY:

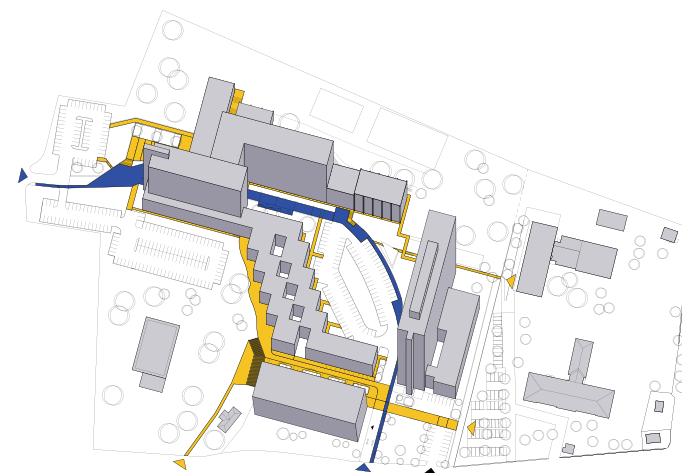
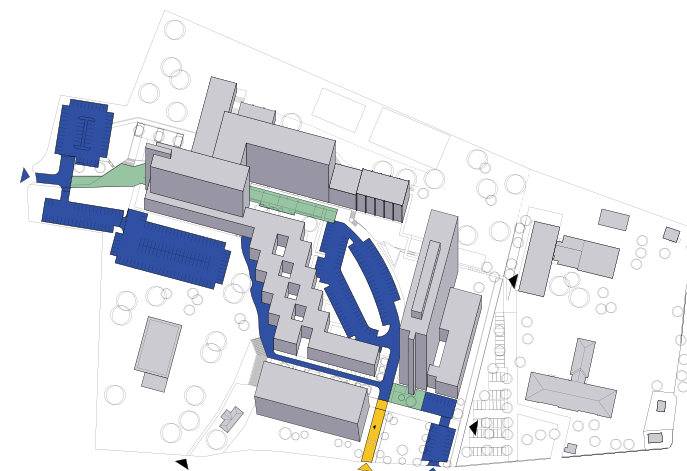
A 1035/2016. (II. 9.) Korm. határozattal a Modern Városok Program részeként 24 Mrd forintnyi forrás nyílt meg, melynek célja a Pécsi Tudományegyetem versenyképességének javítása, az idegen nyelvű oktatási és szolgáltatási portfólió fejlesztése, az idegen nyelvű képzésekben résztvevő hallgatók létszámának jelentős növelése és az Egyetem kutatási potenciáljának erősítése.

Ugyanakkor, az egyetemfejlesztés nem szűk oktatási program, hanem Pécs kiemelt jelentőségű projektje, hiszen szándék szerint jelentős hatást gyakorol a város társadalmi életére, gazdaságára és imázsára.

A Modern Városok Program részeként a Pécsi Tudományegyetemre érkező 24 milliárd forintból a Műszaki és Informatikai Kar 1,08 Mrd forintot fordíthat fejlesztésekre.

Egységes campus jön létre a kar Boszorkány utcai telephelyén és 2017 tavaszán elindul a Nemzetközi Oktatási Épület /NOÉ beruházása.

A nemzetközi oktatási portfólió erősítése, több új képzés bevezetése és a költséghatékony működés indokolja, hogy a karon zajló munka zavartalanul, egy helyszínen történjen.



NEMZETKÖZI HALLGATÓK SZÁMA



A MIK, a program kifizetéséig, azaz 2020-ig, mintegy 500 nemzetközi hallgató jelenlétével számol oktatásfejlesztési tervében.

A nemzetközi hallgatók számának jelentős növelése, infrastrukturális jellegű beruházásokat, eszközfejlesztést és további szervezeti átalakításokat is generál. Ezzel párhuzamosan a Kar vállalása, hogy a képzési programok oktatási módszereit a klasszikus mérnökökutatás alapjain új, innovatív irányokba fejleszti. A Nemzetközi Oktatási Épület beruházás többek közt ezt ígéri.

A JÓ MARAD.



A MÉG JOBB ÉRKEZIK!

Az elmúlt 2-3 évben jelentős fejlesztések történtek a Műszaki és Informatikai Karon, amelyek az oktatásban, a kutatásokban és a hallgatók mindennapjaiban is érezhetővé váltak. A névváltoztatással újrapozícionálta magát a Kar, erősítette nemzetközi kapcsolatait, az innovatív szemlélet erősítésével pedig a kreativitás új minősége jelent meg.

JELENTOS HALLGATÓI ÉS OKTATÓI SIKEREK

- alternatív üzemelésű autó;
- programozott drón;
- 3D fejlesztések, képfeldolgozás, 3D-s szimuláció;
- robotprogramozás;
- letisztult építészeti formák;
- épületdiagnosztika;
- smart technológiák alkalmazása;
- ipari formatervezés;

10 ÉVES A POLLACK EXPO!

A rendezvény missziója: az elméleti ismeretek mellé a hallgatók szerezzenek gyakorlati ismereteket, ismerjék meg a legjelentősebb ipari szereplőket és a legújabb szakmai trendeket. Az Expo egy évtizede a kiállítóknak szakmai és oktatói partnereket, a hallgatóknak ipari összeköttetéseket és munkahelyeket, a kamarai tagoknak szakmai tájékozottságot, a város lakosainak pedig betekintési lehetőséget biztosít a műszaki újdonságok világába.

AMIT A NOÉ-RÓL TUDNI ÉRDEMES!

„A NOÉ legfontosabb tulajdonsága, hogy a hallgatókról szól: egyfelől lenyomata annak, hogy ők és mi, oktatók mit gondolunk a jövőről, másfelől pedig szem előtt tartjuk, hogy nekik a tanulás mellett a diplomaszerezés utáni életre is gondolniuk kell, ennek jegyében pedig egy nyitott, étellel teli, az innovációkat befogadó és hasznosító központot képzelünk el.”

Medvegy Gabriella, dékánhelyettes

ÉPÍTÉSZETI LEÍRÁS

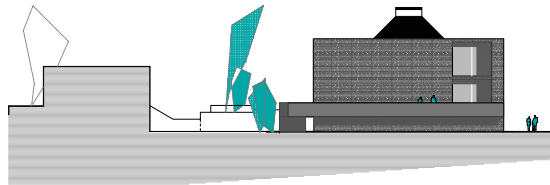
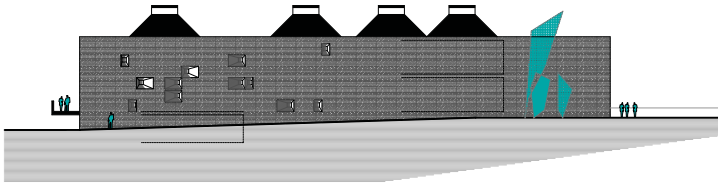
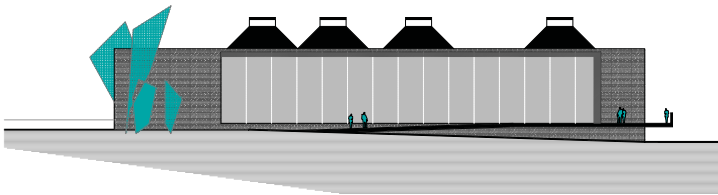
- ▶ Erős térélmény, átlátható, nagy lépték és tiszta tagoltság jellemzi;
- ▶ A mobil falak alkalmazása lehetővé teszi a gyors funkcióváltást, a jellegében rokon tartalmak egyidejű befogadását;
- ▶ Prototípusok beépítésének lehetőségét kínálja;
- ▶ Ipari, designipari kísérletekre alkalmas műhelyek és a doktori iskolák kutatóhelyei kapnak benne teret.

MŰSZAKI JELLEMZŐK

- ▶ Gyorsan építhető, kompakt, egyszerű, költséghatékony kubatúra;
- ▶ Innovatív építőipari eszközök alkalmazása;
- ▶ Intelligens ház, a kari innovatív jellegű műszaki kutatások 1:1-es modellje;
- ▶ Környezet- és energiatudatos megoldások jellemzik, az épület kialakítása természetes, gravitációs módon működő szellőzéssel, optimalizált hőtároló tömegekkel készül, és együtt él környezetével.



A NOÉ TERV



HELYSZÍN:

a Rókus-domb felől található üres terület.

A NOÉ épülete a helyszíni adottságokra és a meglévő épülettel való kapcsolatrendszerre reagálva több szinttel rendelkezik, amelyek eltérő tartalmú és működésű funkciókat tartalmaznak.

SZERVÍZ SZINT

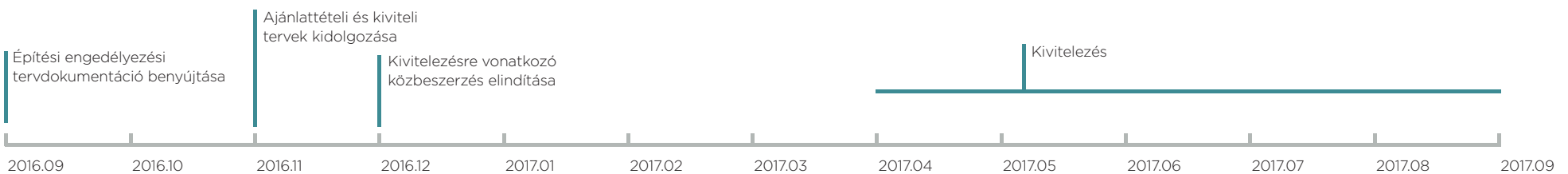
- ▶ Az épület motorja, kiszolgáló szintje, részben a terepbe illesztett öltözőkkel, szociális blokkokkal, gépészeti- és elektromos kiszolgálókkal.

INTELLIGENS SZINT

- ▶ Jellegzetes sajátossága a széles és átlátható orientáció;
- ▶ Ide kapcsolódnak be a magas felszereltségű laborok (mechatronika, Cisco, dróntechnológia, nanotechnológia, elektromos hajtású jármű, stb.);
- ▶ Belátható innen a Tech-Lab is, amely magában foglalja a gépészmérnök képzés műhelyeit;

MŰTEREM SZINT

- ▶ Kevésbé differenciált, nagy létszám befogadására alkalmas terek jellemzik;
- ▶ Az építészképzés helyszíne;
- ▶ Kiállítások, prezentációk, makettező műhelyek és az Építész Doktori Iskola műtermei kapnak itt helyet.





VÁRHATÓ EREDMÉNYEK



- Egységes campus jön létre;
- Új, innovatív irányok nyílnak az oktatás módszertan területén;
- Adott a lehetőség az egyetemi, mérnöki diszciplínák összekapcsolására;
- Erős nemzetközi portfólió;
- Korszerű angol nyelvű mérnökképzés;
- Nagyobb hangsúlyt kap a duális képzés;
- Több lehetőség nyílik az ipari szereplők bevonására;
- A korszerű infrastruktúra hi-tech laborkísérleteket tesz lehetővé;
- Csökkennek a fenntartási költségek;
- Minőségbeli javulás, amelyből a hallgatók és az oktatók egyaránt profitálnak;

